

KURS01MALEREI

Hydrophil und Lipophil



Michael Blum, Gengenbach

Seid ihr bereit eure Kreativität auf eine neue Ebene zu heben?

Die Kombination von wasserlöslichen und ölhaltigen Malmaterialien ergibt eine faszinierende Vielfalt von neuen Kombinations- und Gestaltungsmöglichkeiten. Alte Farb- und Lackreste aus Keller und Garage werden zum zweiten Leben erweckt.

Lasst uns gemeinsam die Grenzen der Malerei erkunden und erweitern: Gefühle, Ideen, Gedanken, Phantasien visuell ausdrücken – abstrakt, expressiv, im wunderbaren, inspirierenden Ambiente des Kunstsommers!

Kursgebühr
290 Euro
Schüler/Studenten
170 Euro

michaelblum57paint

Bitte mitbringen: (soweit vorhanden) Acryl- u./o. Ölfarben, Anstreich- u. Lackreste, Leinwände, Malplatten/-kartons, Arbeitshandschuhe, Pinsel, Spachtel, Stifte, Papier ...

Maximal 10 Teilnehmer*innen

KURS02RELIEF

zwischen Bild und Skulptur



Matthias Dämpfle, Freiburg

Unser Kurs wird sich mit dem Relief auseinandersetzen, einer künstlerischen Gattung zwischen Skulptur und Bild.

Sie können eigene Vorlagen (Zeichnungen, Foto, ...) mitbringen oder Sie entwickeln ihre Ideen zeichnerisch im Kurs – dann beginnt die eigentliche Arbeit in Ton – die Umsetzung Ihrer Ideen in Fläche und Volumen – das Modellieren. Bei diesem Schaffensprozess werde ich Sie mit meiner bildhauerischen Erfahrung begleiten und unterstützen.

Ihre Werke werden wir nach ihrer Vollendung in Ton im klassischen Gussverfahren (Positiv – Negativ – Positiv) in Beton gießen – einem speziellen Beton, der die Werke wie dunkel patinierte Bronze wirken lässt.

Kursgebühr
290 Euro
Schüler/Studenten
170 Euro

www.matthias-daempfle.de

Bitte mitbringen: Eigene Modellierwerkzeuge (wenn vorhanden). Zeichenpapier/Bleistifte, Kostenpauschale für gestelltes Material: 40 Euro

Maximal 10 Teilnehmer*innen

ANMELDUNG

Bitte bis 20. Juli 2025 per E-Mail oder auf unserer Homepage anmelden. Stichwort: Kunstsommer

(Keine telefonische Anmeldung möglich!)

Eine kurzfristige Vergabe von Restplätzen ist auch danach noch möglich.

Mit der Anmeldung wird die Teilnahmegebühr in Höhe von 290 Euro (Erwachsene) bzw. 170 Euro (Schüler/Studenten) fällig. Sie ist auf eines unserer genannten Konten zu überweisen.

Bei Rücktritt bis zum **27. Juli 2025** wird die Teilnahmegebühr bis auf einen Verwaltungsbeitrag von 30% zurück erstattet. Bei Rücktritt nach dem **27. Juli 2025** erfolgt nur dann eine Rückerstattung, wenn ein/e ErsatzteilnehmerIn verbindlich angemeldet wird.

**Bergfest Mittwoch, 06.08.2025
ab 17:00 Uhr (intern)**

**Abschlussfest Freitag, 08.08.2025
14:00 – 17:00 Uhr (öffentlich)**

Arbeitszeiten 9:00 – 17:00 Uhr

INFORMATIONEN

Illenau-Werkstätten e.V.
Illenauer Allee 54
77855 Achern

Öffnungszeiten Büro

Mo und Do von 14:00 – 17:00 Uhr
sowie Di, Mi und Do: 09:00 – 12:00 Uhr
Telefon: 07841 60 38 687
E-Mail: kunstsommer@illenau-werkstaetten.de

Ansprechpartnerin

Anna Maria Schindler-Scalisi & Team

Illenau-Werkstätten e.V.

Vereins- und Spendenkonto:

Volksbank in der Ortenau
IBAN DE69 6649 0000 0060 6763 05
BIC GENODE61OG1

Sparkassen Offenburg/Ortenau
IBAN DE82 6645 0050 0004 8529 52
BIC SOLADES1OFG

Stichwort: Illenauer Kunstsommer

www.illenau-werkstaetten.de

17. ILLENAUER KUNSTSOMMER

04. – 08. AUGUST `25

M A L E R E I
R E L I E F
T U S C H E
S T E I N
Z E I C H N E N



Inkl. morgendlicher
Highlights

ILLENAUWERKSTÄTTEN
www.illenau-werkstaetten.de

KURS03TUSCHE

Sumi-e – Japanische Tuschemalerei



Nicole Reuther, Hamburg

Sumi-e – übersetzt mit „Malen mit schwarzer Tusche“ – hat seinen Ursprung in der japanischen Zen-buddhistischen Tradition und zählt zu den klassischen Wegekünsten, ähnlich dem Bogenschießen. Diese meditative Kunstform verbindet bewusste Atmung mit locker geführten Pinselstrichen.

Aus der inneren Stille heraus entstehen minimalistische wie ausdrucksstarke Werke, die Bambushalme, Blüten und freie, abstrakte Formen zum Leben erwecken. Klassische Motive der Pflanzen- und Blumenwelt werden durch dezente Aquarellfarben ergänzt und erhalten so eine besondere Leuchtkraft.



Kursgebühr
290 Euro
Schüler/Studenten
170 Euro

KURS04STEIN

Alabaster schlagen



Christiane Messerschmid, Rheinau

Wir begeben uns mit seidig schimmerndem, lichtdurchlässigem Alabaster und klassischem Bildhauer-Werkzeug auf die Reise zu Ihrer eigenen Skulptur. Entdecken können Sie dabei, dass Stein trotz der Widerständigkeit des Materials formbar ist, dass ein kreativer Prozeß zerstörerisch & befreiend zugleich sein kann, dass Kraft nicht ausreicht, um ein Ergebnis zu erzielen, sondern Beharrlichkeit und Ruhe.

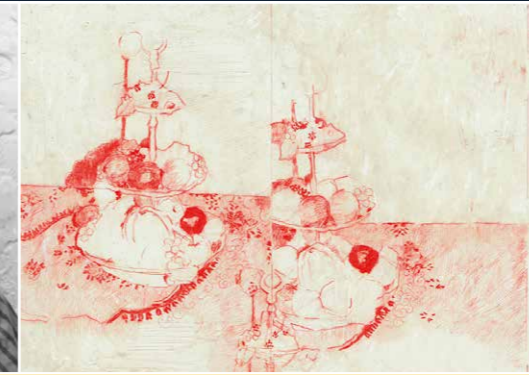
Egal, ob Sie figürlich oder abstrakt arbeiten wollen, nach Modell oder freier Idee, Anfänger*in oder Fortgeschrittene*r sind, ich begleite Sie behutsam in individuellen Diskussionen bei der Entwicklung Ihrer eigenen Formensprache.

www.lebendigesteine.eu

Kursgebühr
290 Euro
Schüler/Studenten
170 Euro

KURS05ZEICHNEN

Eine Zeichenreise mit Stift und Papier



Julia Kleinbeck, Karlsruhe

Auf unserer zeichnerischen Reise wollen wir den großen und den kleinen Dingen, die uns umgeben Aufmerksamkeit schenken und diese Formenvielfalt in unterschiedlichen Zeichentechniken auf das Papier bringen. Der Kurs bietet einen Einblick in die Vielfalt der zeichnerischen Ausdrucks- und Kombinationsmöglichkeiten im Wechselspiel von Linie und Fläche. Die Reise wird durch zahlreiche spielerische Übungen begleitet, die durch die Freude am Experiment geprägt sind und den Einstieg in den persönlichen Zeichenprozess ermöglichen. Auf dieser Zeichenreise werdet ihr individuell begleitet, um einem möglichen roten Faden in eurem Zeicheninteresse auf die Spur zu kommen.

www.juliakleinbeck.com



Kursgebühr
290 Euro
Schüler/Studenten
170 Euro

17. ILLENAUER KUNSTSOMMER

Der Illenauer Kunstsommer ist ein offenes Angebot für Menschen, die Lust am intensiven künstlerischen Arbeiten und individueller Förderung haben, die Lust am Gestalten, Experimentieren, Forschen, Reflektieren und Präsentieren haben, die Lust haben, in einer Kleingruppe zu diskutieren, zu lernen, zu lachen und sich weiterzuentwickeln.

Die Kursdauer von 5 Tagen bietet hier genügend Möglichkeiten, um neue Räume für sich zu erobern und die Illenau Werkstätten mit ihrem wunderbaren Ambiente bieten dazu einen angenehmen Hintergrund.

Durch international tätige Dozent*innen erhaltet Ihr professionelle Unterstützung und Feedback bei der Umsetzung Eurer Ideen und Träume.

Ein Bergfest mit gemeinsamem Abendessen und die bunte Vernissage am Freitag Nachmittag runden diese Woche ab.

Auf gemeinsame Zeit mit Euch freut sich das Kunstsommerteam.

Ihr Kunstsommerteam:
Manfred Emmenegger-Kanzler, Florian Hofmeister, Christiane Messerschmid & Freunde

In memoriam Franz Rothmund

Bitte mitbringen: schwarze Japantusche; je nach Verbrauch entstehen Materialkosten für Papier und Aquarellfarbe. Pinsel können geliehen werden.

Maximal 10 Teilnehmer*innen

Bitte mitbringen: Festes Schuhwerk, Schutzbrille u. Arbeitshandschuhe. Nur wenn vorhanden: Klüpfel, Steineisen und Raspeln, Steinmaterial wird gesondert berechnet

Maximal 10 Teilnehmer*innen

Bitte mitbringen: Bleistifte in unterschiedlichen Stärken, Skizzenbuch (min. DIN A5)
Eine Materialliste wird den Teilnehmern zugeschickt.

Maximal 10 Teilnehmer*innen



Illenau-Werkstätten e.V.
Illenauer Allee 54
77855 Achern

Sponsoren



Design & Produktion:



www.hofmeister-hiestand.de

www.kunstsommer.illenau-werkstaetten.de

